

LES TORTUES MARINES - Partie 1



Apprendre à les connaître

Les tortues peuplent les mers depuis 110 millions d'années et ont traversé plusieurs bouleversements climatiques. Pourtant, aujourd'hui, les tortues sont menacées sur terre et en mer. Où vivent-elles ? Comment les reconnaître ? Comment se reproduisent-elles ? Quel est leur mode de vie ?

VOUS AUSSI PARTEZ À LA RENCONTRE DE CES ANIMAUX POUR ESSAYER DE MIEUX LES CONNAÎTRE ET LES PROTÉGER !



Tortue terrestre ou tortue marine ?

Les tortues marines, dont les ancêtres sont terrestres, peuplent les mers depuis environ 110 millions d'années. Les squelettes des plus anciens ancêtres des tortues actuelles ont plus de 200 millions d'années. Il a fallu 100 millions d'années supplémentaires après leur apparition sur terre pour qu'elles s'adaptent à la vie marine. La plus ancienne tortue marine connue : **l'Archelon** (115 millions d'années - fin de la période du Crétacé). Cette tortue mesurait près de 4m et pesait plus d'une tonne !

PARENT : N'hésitez pas à lire les textes à vos enfants, à leur poser des questions, et même à chercher avec eux plus d'informations, sur l'Archelon cette fameuse «Tortue-dinosaure» par exemple.

Réponses



JE SUIS LA TORTUE MARINE



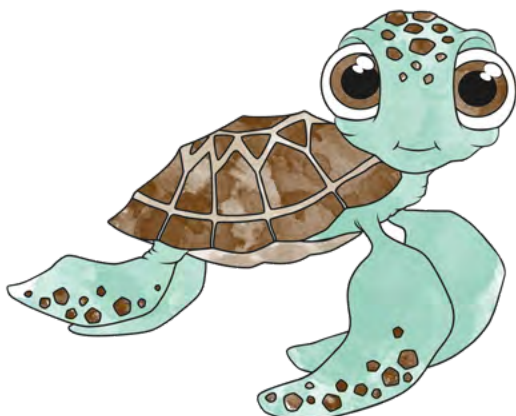
JE SUIS LA TORTUE TERRESTRE

Quels sont leurs points communs ?

- Le squelette des tortues marines et terrestres est fait d'os et recouvert d'écailles en kératine (comme nos ongles).
- Les tortues terrestres et marines ne possèdent pas de vraies dents mais un bec corné tranchant.
- Les tortues marines ont 3 paupières. On dit souvent que les tortues marines « pleurent » mais en réalité elles excrètent le surplus de sel grâce aux glandes lacrymales très développées.
- Les tortues terrestres, comme les tortues marines sont des animaux à «sang froid » (ectothermes), elles ne peuvent pas produire leur propre chaleur.
- Les tortues terrestres et marines pondent leurs oeufs sur la terre ferme dans un nid creusé par les femelles. Le nombre et taille des oeufs sont variables selon les espèces.
- Comme la tortue terrestre, la tortue marine a des poumons pour respirer en surface. Les poumons sont situés directement sous la carapace. Mais les tortues marines ont développé des capacités d'apnée très importantes (1000 m de profondeur pour la tortue luth, plus d'une heure sous l'eau).

Et leurs différences ?

- Les tortues marines ont les pattes en forme de rames adaptées à la vie marine. Les pattes arrières jouent le rôle de gouvernail et les pattes avant servent à la propulsion !
- Chez les tortues marines, la carapace est plus aplatie pour faciliter la nage et plus légère (présence de cartilage entre les écailles, qui permet à la carapace de se déformer durant les plongées). Mais la tête et les pattes ne rentrent plus à l'intérieur de la carapace comme chez ses cousines terrestres !



MÊME EN CONFINEMENT VIVONS L'Océan

Nous vous donnons rendez-vous tous les jours sur nos réseaux sociaux et sur notre site internet. Ensemble **#VivonsLocean** au travers d'anecdotes, de découvertes sous-marines et d'histoires océanographiques