



FORMULE AQUARIUM OU MUSEE

- **Durée** : 2h00 (1h30 d'animations et 30 min de goûter / déjeuner au restaurant)
- **Horaires** : à 10h30 ou à 14h00
- **Jours** : tous les mercredis et les week-ends hors vacances scolaires
- **Capacité** : jusqu'à 10 participants
- **Langues** : français, anglais

FORMULE ESCAPE GAME

- **Durée** : 2h00 (1h30 d'animations et 30 min de goûter / déjeuner au restaurant)
- **Horaires** : à 10h00 ou à 14h00
- **Durée** : tous les jours hors vacances scolaires*
- **Capacité** : jusqu'à 18 participants (équipes de 6 personnes maximum)
- **Langue** : français, anglais

* sous réserve de disponibilité de la salle d'escape game.

TARIFS

ENTREE AU MUSÉE

6 € TTC / participant

Le Musée offre le billet d'entrée à la personne qui fête son anniversaire. Pour les formules Aquarium et Musée uniquement, le billet est également offert aux parents de l'enfant ou à ses accompagnateurs dans la limite de 2 personnes.

+

FORFAIT AQUARIUM OU MUSÉE

300 € TTC pour un groupe de 10 enfants
450 € TTC pour un groupe de 11 à 15 enfants
600 € TTC pour un groupe de 16 à 20 enfants

ou

FORFAIT ESCAPE GAME

350 € TTC pour 2 équipes
450 € TTC pour 3 équipes

+

MENU D'ANNIVERSAIRE

Goûter*	Déjeuner**
12 € TTC / participant	15 € TTC / participant

Attention : les frais du goûter / déjeuner d'anniversaire se payent directement au restaurant "La Terrasse". Pour toute demande spécifique, contactez directement le restaurant au +377 93 15 36 16.

* Goûter d'anniversaire : 1 part de gâteau au chocolat, 1 cookie, 1 mini viennoiserie, 1 sablé, 1 boisson au choix (jus de fruits ou soda) pour chaque participant.

** Déjeuner d'anniversaire : une assiette de frites avec nuggets, 1 part de gâteau au chocolat, boisson au choix (jus de fruits ou soda) pour chaque participant.

CONTACTEZ-NOUS

Par mail : service.animations@oceano.org

Par téléphone : +377 93 15 36 13



2023

MON ANNIVERSAIRE AU MUSÉE





Un rendez-vous exclusif est prévu pour nos petits invités avec les tortues terrestres sur la terrasse du Musée (selon les conditions météorologiques) et avec les animaux des pôles dans le nouveau parcours immersif !

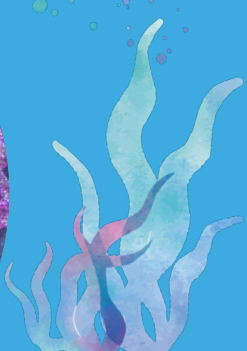


Pour les 4-7 ans :

- **Le cirque sous-marin** : jeu d'observation et d'identification d'espèces marines dans l'aquarium tropical, avec des références issues du monde du cirque.
- **Animaux du bord de mer** : découverte ludique des espèces de Méditerranée du bassin pédagogique.

Pour les 8-12 ans :

- **Jeu de piste dans les aquariums** : à la découverte des pensionnaires du Musée. Cette activité se déroule dans les aquariums.
- **Animaux du bord de mer** : découverte ludique des espèces de Méditerranée du bassin pédagogique.



FORMULE MUSEE



Un rendez-vous exclusif est prévu pour nos petits invités avec les tortues terrestres sur la terrasse du Musée (selon les conditions météorologiques) et avec les animaux des pôles dans le nouveau parcours immersif !



Pour les 4-7 ans :

- **Animaux du bord de mer** : découverte ludique des espèces de Méditerranée du bassin pédagogique.
- **L'Odyssée de la petite tortue Nérine** : conte interactif sur la vie et les aventures d'une tortue marine, de sa naissance à l'âge adulte, et sur sa découverte du Grand Bleu.

Pour les 8-12 ans :

- **Animaux du bord de mer** : découverte ludique des espèces de Méditerranée du bassin pédagogique.
- **Puzzle géant** : un jeu en équipe qui permettra aux enfants de découvrir les particularités des tortues terrestres et marines.



FORMULE ESCAPE GAME



Un rendez-vous exclusif est prévu pour nos petits invités avec les tortues terrestres sur la terrasse du Musée (selon les conditions météorologiques) et avec les animaux des pôles dans le nouveau parcours immersif !



A partir de 12 ans :

En équipe, les participants sont invités à se défier lors d'une **course contre la montre de 30 min**, dans la salle d'escape game, et d'un **parcours énigme** dans tout le Musée.

Attention au naufrage !

L'équipage le plus rapide à ramener à bon port le célèbre bateau laboratoire *Princesse Alice II* sera désigné vainqueur... à moins qu'une équipe de moussaillons plus agguéris ne réussisse à les devancer lors du parcours énigmes.

